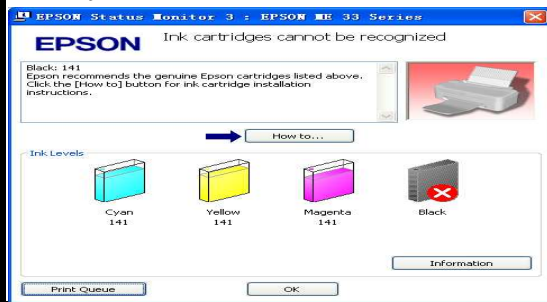


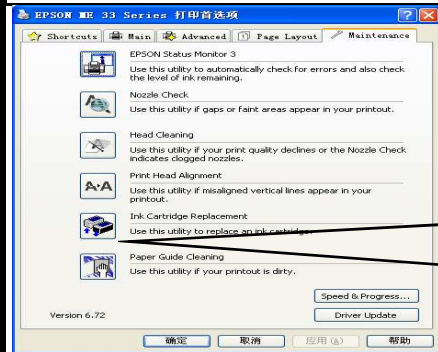
1. Обнуление чипа на СНПЧ



Как показано на рисунке, когда заканчиваются чернила в черном картридже, Вам необходимо обнулить чип на этом картридже

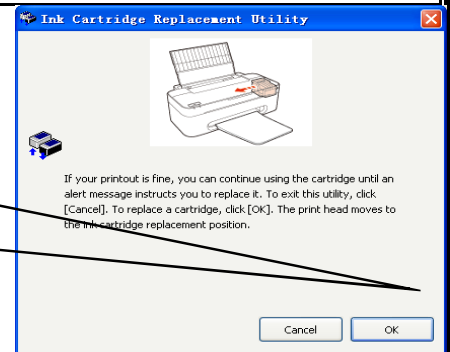


Нажмите кнопку «заменить картридж» для того, чтобы вывести каретку принтера в режим замены картриджа



Нажмите кнопку «заменить картридж» для того, чтобы вывести каретку принтера в режим замены картриджа

Нажмите ОК, чтобы перевести каретку принтера в позицию для замены четырехцветного картриджа



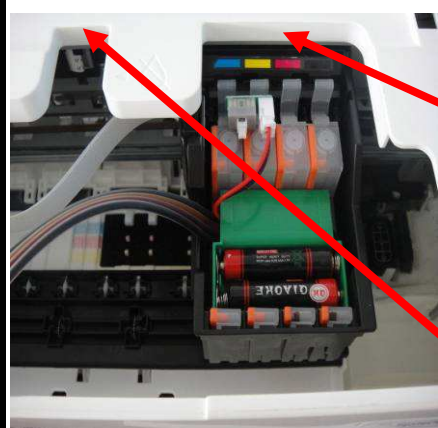
Нажмите ОК

Нажмите кнопку «заменить картридж»

Примечания:

Для замены картриджа в принтерах, которые выводят отдельно каждый картридж в позицию замены, пожалуйста, нажмите кнопку "заменить картридж" после того, как чернила в СНПЧ полностью использованы для того, чтобы заменить картридж. Нажмите кнопку "Отменить", чтобы пустой картридж переместился в позицию для замены (эта позиция не является наилучшей для сброса показателя уровня чернил).

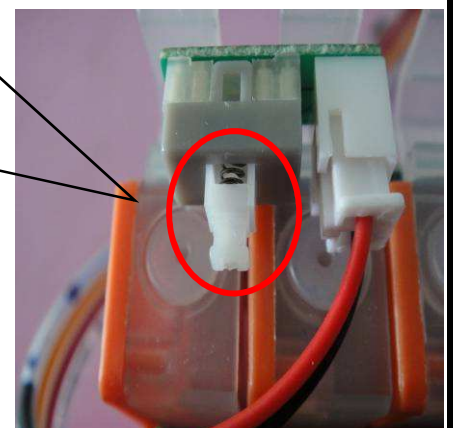
Для замены картриджа в принтерах, которые НЕ выводят отдельно каждый картридж в позицию замены, вы можете нажать кнопку «Отменить» или кнопку «Заменить картридж» сразу для обнуления чипа.



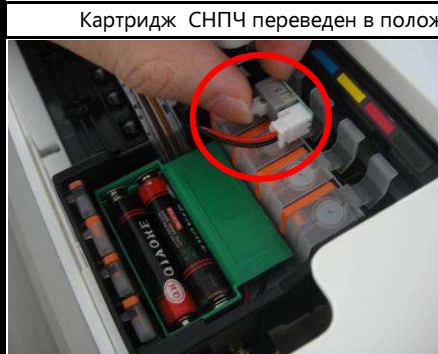
Положение для замены четырехцветного картриджа: необходимо установить и вынуть картриджи СНПЧ

Положение для замены отдельного картриджа: замена картриджа для однокрасочного и многокрасочного

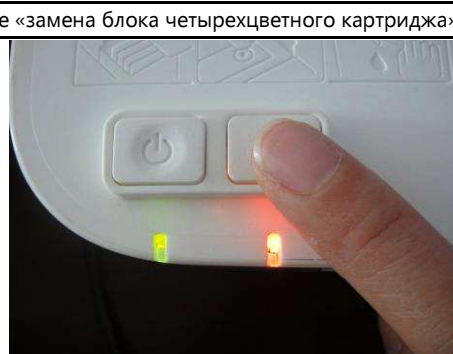
Кнопка сброса уровня чернил (производится при условии, что принтер включен, может сбросить уровень чернил в четырех цветах одновременно, таким образом, после обнуления чипа все картриджи



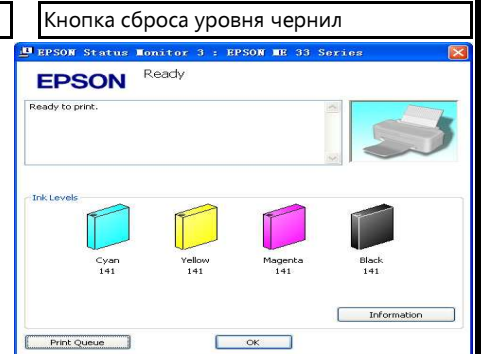
Кнопка сброса уровня чернил



Нажмите выделенную кнопку для сброса уровня чернил



Нажмите кнопку «Отменить», чтобы переместить каретку принтера в исходное положение



После процесса обнуления чипов, все картриджи на экране ПК отображаются заполненными

Примечания:

1. Для замены картриджа в принтерах, которые выводят отдельно каждый картридж в позицию замены, и, которые выводят целый блок картриджей для одновременной замены 4 или 6-цветных картриджей. Для установки или демонтажа картриджа СНПЧ, переведите их в положение замены картриджей (для 4х или 6-цветных картриджей);

2. Процесс сброса уровня чернил производится путем нажатия кнопки «Сброс» при условии, что принтер включен и каретка принтера находится в положении «Замена»